

В целях обеспечения специальных условий обучения инвалидов и лиц с ограниченными возможностями здоровья в Академии созданы условия, которые учитывают потребности инвалидов и лиц с ограниченными возможностями здоровья.

Территория Академии соответствует условиям беспрепятственного, безопасного и удобного передвижения маломобильных студентов. Обеспечен свободный доступ к зданию, автостоянке выделены места для парковки автотранспортных средств инвалидов с установкой соответствующих дорожных знаков. При входе учебного корпуса имеются входные пандусы для обеспечения входа в здания для лиц с нарушением опорно-двигательного аппарата. В аудиториях первого этажа для маломобильных студентов выделены места для лиц с ограниченными возможностями здоровья. В аудиториях оборудованы специальные места для студентов с ограниченными возможностями здоровья. Так же для студентов с ограниченными возможностями здоровья в Академии оборудованы санитарно-гигиенические помещения.

Фотофиксация территории, прилегающей к зданию «Учебного корпуса» ФГБОУ ВО Сибирская пожарно-спасательная академия ГПС МЧС России.



Фото 1. Место для парковки автомобильных средств, перевозящих людей с ограниченными возможностями.



Фото 2. Вход на территорию Академии



Фото 3. «Учебный корпус»



Фото 4. Пандус «Учебный корпус»

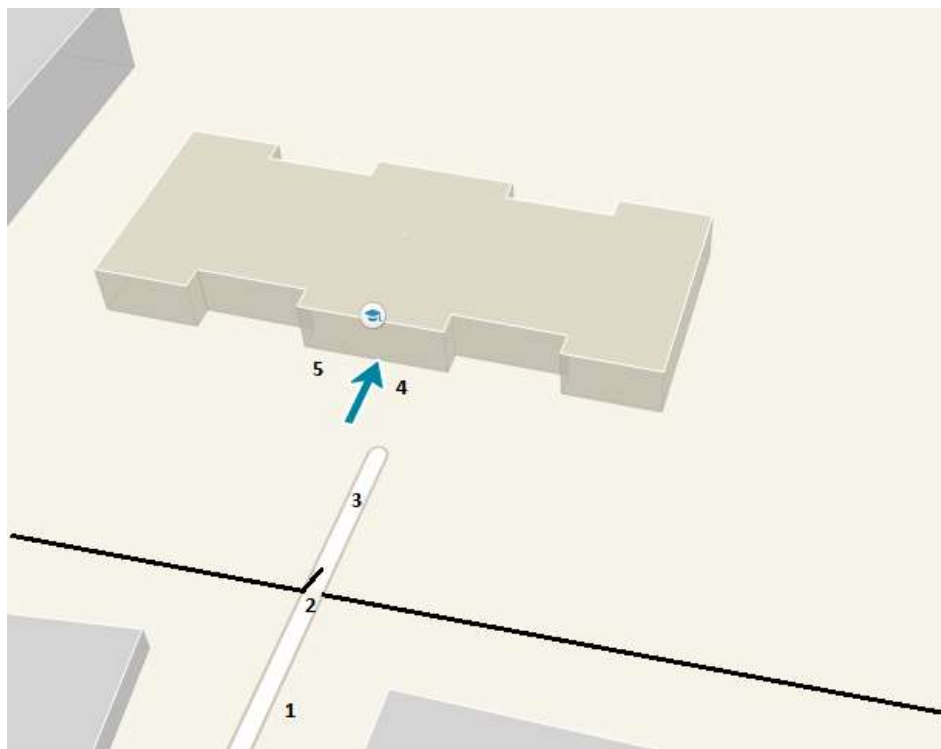


Рис. 1. План территории прилегающей к зданию.

1 - автостоянка и парковка; 2 - вход на территорию Академии; 3 - путь движения на территории Академии до «Учебного корпуса»; 4 - лестница (наружная); 5 - пандус (наружный).



Фото 5. Пандус, лестница наружная



Фото 6. Автоматически открывающиеся двухстворчатые двери, вид с улицы



Фото 7. Автоматически открывающиеся двухстворчатые двери, тамбур, вестибюль, вид из здания

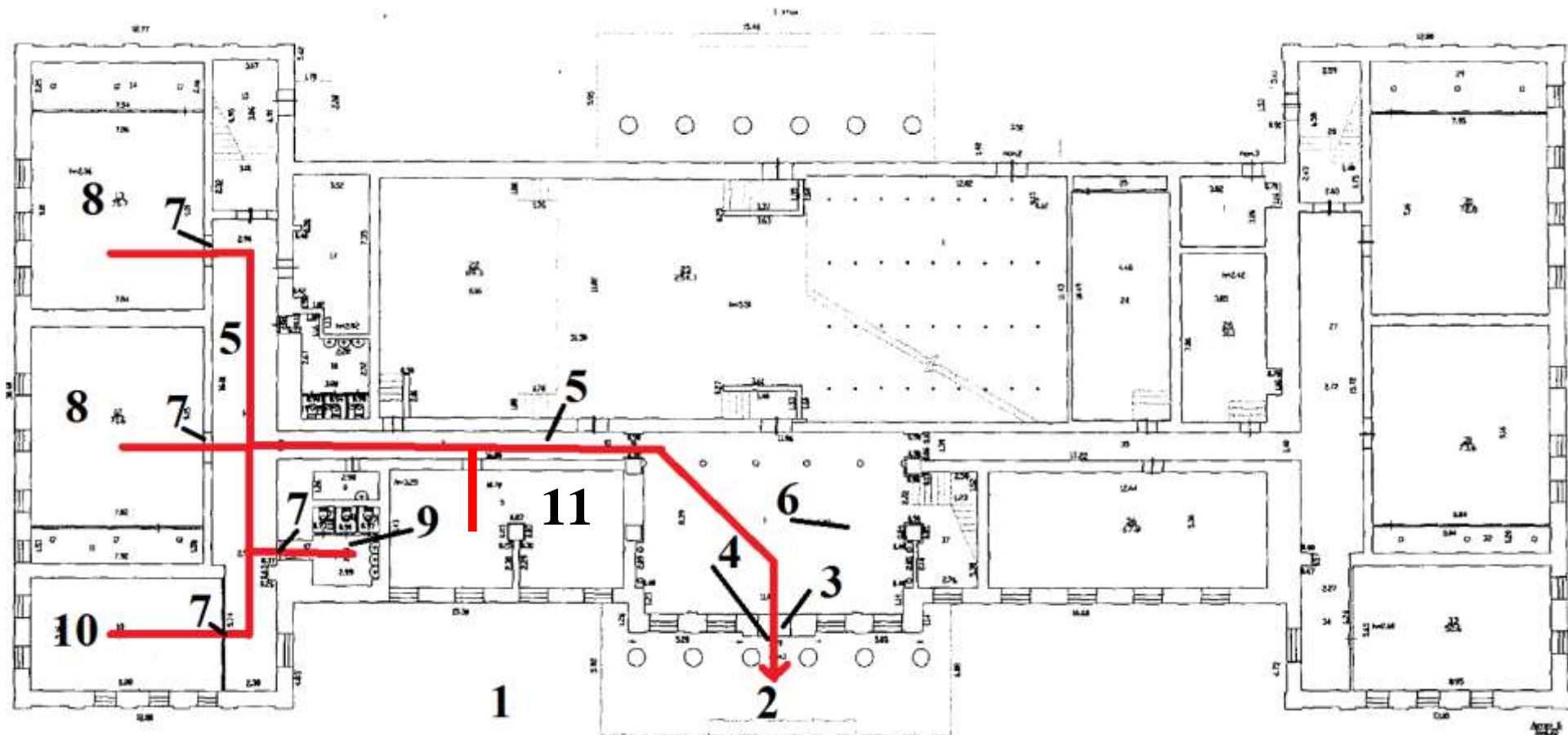


Рис. 2 План первого этажа Учебного корпуса

1 – местоположение наружного пандуса, 2 – наружная лестница, площадка, 3- тамбур, 4 – входная дверь, 5 – коридор, 6 – вестибюль, 7 – внутренние двери, 8 – учебные классы, 9 – туалет инвалидов, 10 - комната отдыха инвалидов, 11 – гардеробная комната.



Фото 8. Оборудованный коридор до помещений по обслуживанию людей с ограниченными возможностями.



Фото 9. Оборудованный коридор с помещениями по обслуживанию людей с ограниченными возможностями.



Фото 10. Автоматические двери компьютерного класса по обучению людей с ограниченными возможностями.



Фото 11. Специализированная туалетная комната

Фото 12. Компьютерный класс для обучения людей с ограниченными возможностями



Фото № 13. Компьютерный класс для обучения людей с ограниченными возможностями



Фото 14. Оборудованные поручнями писуары, расположенные на регламентированной высоте.



Фото 15. Оборудованные поручнями моечные, зеркало под специальным углом, приборы гигиены на доступной высоте



Фото 16. Туалетная комната увеличенного размера, для заезда в коляске, дверной проем увеличен, туалет оборудован специальными поручнями



Фото 17. Все двери оборудованы удобными заездами



Фото 18. Комната отдыха, оборудованна поручнями



Фото 19. Комната отдыха, оборудованная специальной мебелью



Фото 20. Специализированная гардеробная комната, вешалки расположены на доступной высоте