



ЭКСПЕДИЦИЯ А.П. ЕРМОЛАЕВА В ПРИАНГАРСКИЙ КРАЙ 1911 Г.

Подготовила команда
“3 метра над уровнем Веба”



Источники

Хорина Вера Владимировна Красноярский подотдел Восточно-Сибирского отдела русского географического общества (кормо) как центр научного изучения Енисейской губернии // Вестник ТГПУ. 2016. №9 (174). URL: <https://cyberleninka.ru/article/n/krasnoyarskiy-podotdel-vostochno-sibirskogo-otdela-russkogo-geograficheskogo-obschestva-korgo-kak-tsentr-nauchnogo-izucheniya> (дата обращения: 02.03.2026).

Богучанский краеведческий музей имени Д.М. Андона. Юбилей малой родины : новость от 22.08.2022. – URL: <https://bkma.ru/news/2022/08/22/> (дата обращения: 02.03.2026).

Поляков, А. С. Археолого-этнографическая экспедиция А. П. Ермолаева в Урянхайский край в 1915–1916 гг. / А. С. Поляков // Древние культуры Монголии, Байкальской Сибири и Северного Китая : материалы VII Международной научной конференции, Красноярск, [в 2 т.]. – Красноярск, 2016

Ангарская экскурсия Переселенческого Управления. Приангарье 1911 [Изоматериал] : [альбом]. — Красноярск, 2023. — URL: https://vk.com/album-214881736_287152366 (дата обращения: 02.03.2026).

Карнаухова, Л. Л. Облик родины с нами / редактор-составитель Л. Л. Карнаухова. – Красноярск : ООО РПБ «Амальгама», 2021. – 216 с. : ил. – URL: <https://kezhemskoe-zemlyachestvo.ru/images/22/oblik-rodinyi-s-nami-15-yanvary-2021-1.pdf> (дата обращения: 02.03.2026).

Федотова, М. М. 25-летие Красноярского отдела Русского Географического общества / М. М. Федотова // Мартъяновские краеведческие чтения (2016-2017 гг.) : сборник докладов и сообщений. – Минусинск, 2018. – Вып. 11.

Важно отметить, что все источники опираются на документы, хранящиеся в фондах Красноярского краевого краеведческого музея : Ермолаев А.П. Краткий отчет о поездке в Приангарский край в январе-апреле 1911 г. // КККМ 7886 ПИ р. 203., Ермолаев А.П. Отчёт о поездке в Приангарский край // КККМ 7886 ПИ р. 209.

Географическая реконструкция маршрута экспедиции А.П. Ермолаева в Приангарье 1911 года

Исследование базируется на комплексном анализе исторических источников. основополагающим документом стала статья археолога В.И. Макулова «Ангарская экспедиция А.П. Ермолаева» в сборнике «Облик родины с нами» (2021, с. 34-45). В ней содержатся ключевые сведения о целях, составе и маршруте экспедиции, включая перечень населенных пунктов, стоянок и географических объектов, которые посетил А.П. Ермолаев в 1911 году.

Для верификации и дополнения этих данных привлекались:

- Визуальные материалы: Фотоальбом «Ангарская экскурсия Переселенческого Управления. Приангарье 1911», позволяющий идентифицировать ландшафты.
- Научный контекст: Статья А.С. Полякова (2016) об экспедициях Ермолаева, работы В.В. Хориной (2016) и М.М. Федотовой (2018) о деятельности КОРГО для понимания научной среды.
- Современные данные: Информация с сайта Богучанского музея и акт экспертизы П.В. Мандрыки (2025) для уточнения современной топонимики и наличия археологических объектов в регионе.

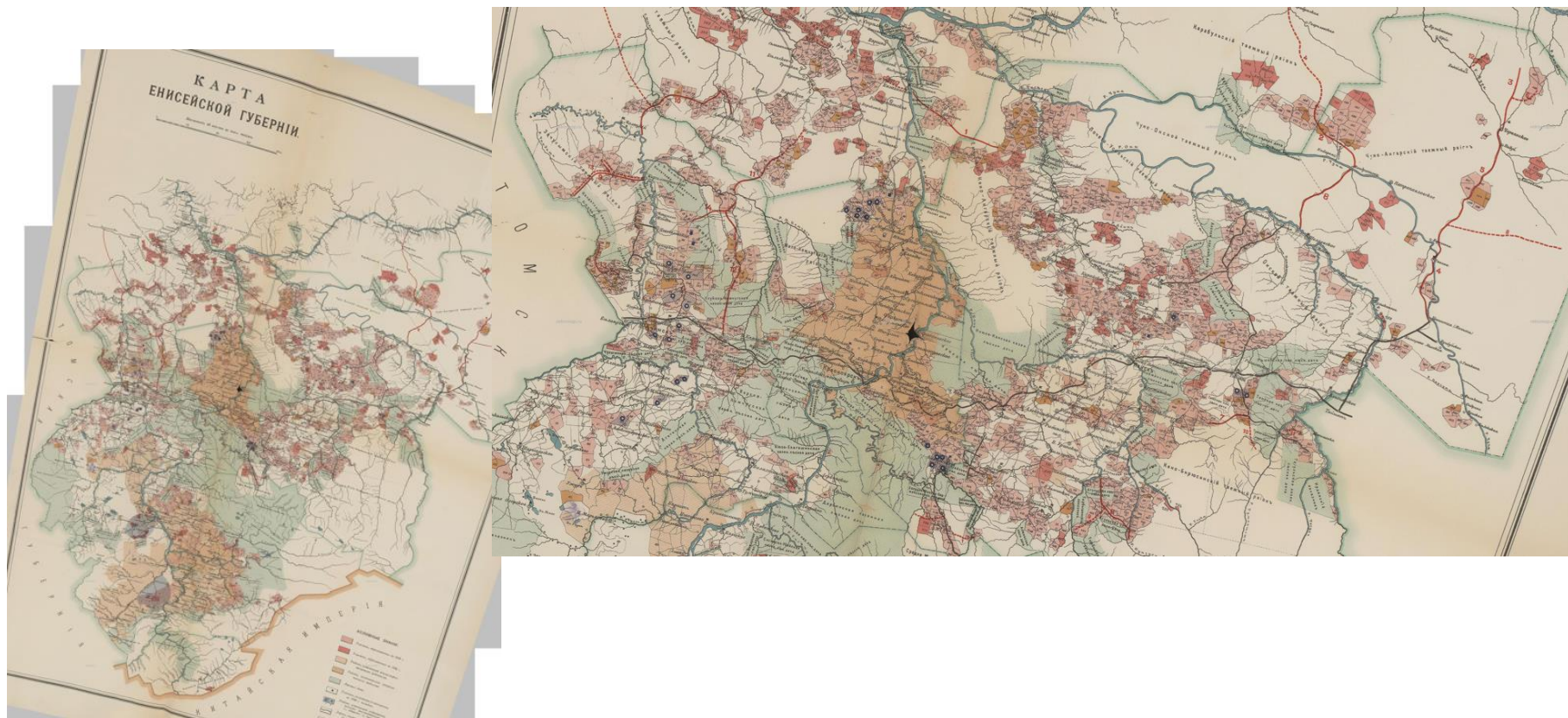
В работе использованы два взаимодополняющих картографических источника начала XX века, которые позволили реконструировать маршрут экспедиции А.П. Ермолаева с высокой степенью достоверности.

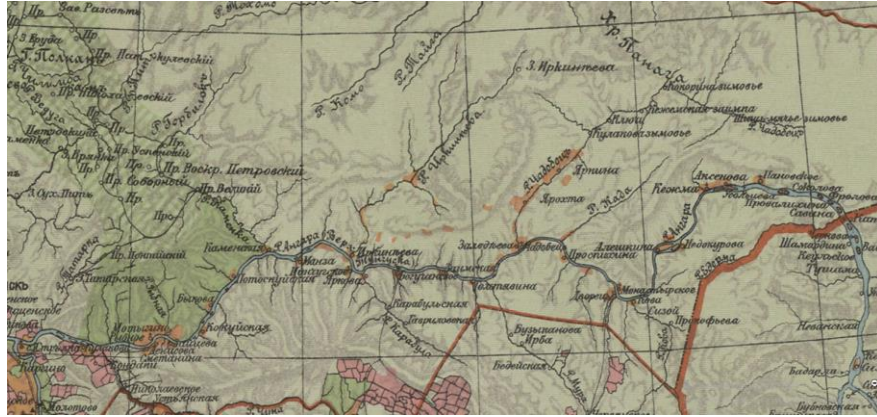
- Переселенческая карта части Енисейской губернии без Туруханского края 1913 года (масштаб 20 верст в дюйме),
- Карта Енисейской губернии масштаба 40 верст в дюйме (издание картографического заведения Г. Де-Кельдона, СПб)

Переселенческая карта части Енисейской губернии без Туруханского края 1913 года (масштаб 20 верст в дюйме)

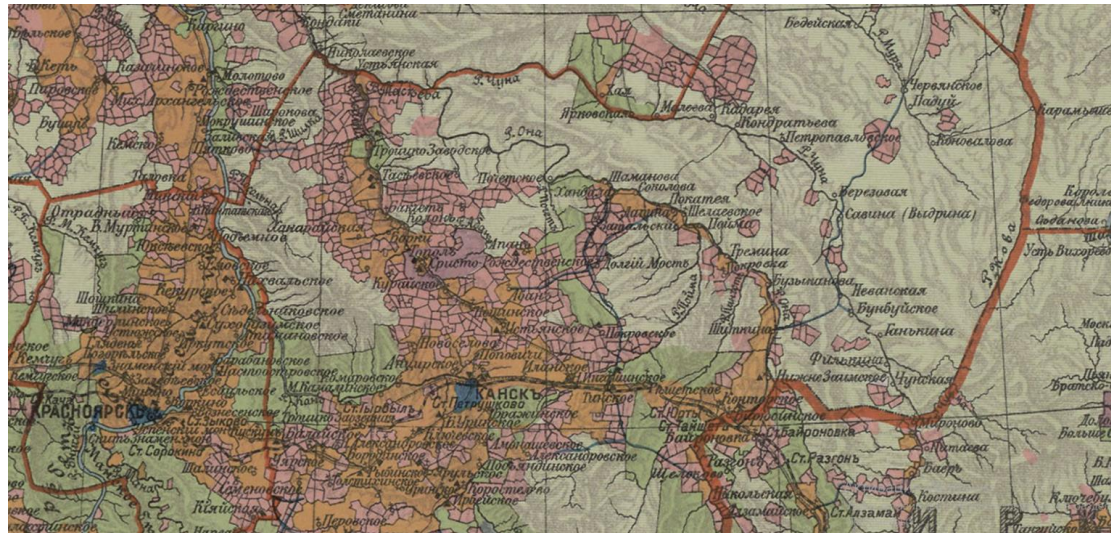


Карта Енисейской губернии масштаба 40 верст в дюйме (издание картографического заведения Г. Де-Кельдона, СПб)





Карта Енисейской губернии» масштаба 80 верст в дюйме (1:3 360 000), изданная Переселенческим Управлением Главного Управления Землеустройства и Земледелия в 1914 году



Географическая реконструкция маршрута экспедиции А.П. Ермолаева в Приангарье 1911 года

С помощью инструментов геопривязки по сохранившимся пунктам и устьям крупных рек произведено их наложение на современную координатную основу.

Сопоставительный анализ: Послойное наложение исторических карт друг на друга и на современную основу позволило выявить зоны наибольшей детализации и корректно перенести маршрут экспедиции.

Из литературных источников были извлечены топонимы, расстояние маршрута, остановки.

Таким образом, комплексное использование нескольких картографических источников разного масштаба и назначения позволило создать максимально полную и достоверную географическую основу для реконструкции маршрута экспедиции А.П. Ермолаева 1911 года.

Таблица топонимов и остановок

А Название RU	Б примечание	С Тип	D X	E Y	F Даты
Красноярск	выехал	город	92.90328644	56.00658319	8 января
Кежемская волость Енисейского уезда		район			
Пинчугская волость Енисейского уезда		район			
Красноярско-Канской лесостепи		природная зона			
Канско-Перевозная		населенный пункт	95.65540117	56.24984411	
Она		река			
Бирюса		река			
Карабула		населенный пункт	97.38689482	58.03263824	
Ангара		река			
Богучаны		населенный пункт	97.44318831	58.38296597	25 января - 22 февраля
Ярки	(на карте Яркова)	деревня	97.04010353	58.36340935	
Ильчемо		река			
Чадобец	вверх по Ангаре	село	98.86084581	58.65983157	
Чадобец	движется по этой реке	река			
Юрокта		деревня	98.98420190	58.95355293	
Яркиной		деревня	99.39594253	59.12895000	
от Богучан до Кежмы по Ангаре и селениях по Муре и Чуне					
Кежма		населенный пункт	101.21170573	59.00246758	